



# Rapport annuel sur le progrès des principes de Global Compact des Nations unies

Mars 2021



*Serge Mumbi*  
Directeur Général  
Target Sarl

Target Sarl, est une entreprise qui prône les valeurs citoyennes qui rejoignent totalement ceux de Global Compact. Nous n'aménageons aucun effort pour rester attachés aux principes édictés par Global Compact que sont :

- Les Droits de l'Homme ;
- Les Normes internationales du travail ;
- La Protection de l'environnement ;
- La Lutte contre la corruption.

Voilà deux ans que Target a intégré la plateforme Global Compact et nous nous ne laissons pas quotidiennement d'intégrer dans notre gestion les principes de Global Compact des Nations Unies dans notre façon de travailler. De ce fait, Target est tourné résolument à atteindre les Objectifs du Développement Durable ainsi qu'agir conformément aux principes de Global Compact Network.

Faisant partie d'un regroupement mondial des professionnels des études de marché et d'opinion, le respect des normes internationales ICC/ESOMAR est de rigueur. Celui-ci s'accompagne de l'intégrité et de la transparence étant parmi les 5 principes qui régissent notre profession.

Nous sommes très heureux de vous faire part de notre amélioration relative à l'efficacité dans le travail grâce à l'outil informatique de traitement rapide et immédiat des données en vue d'un meilleur résultat pour les études ; aussi de l'acquisition d'un cadre plus grand, sain et aéré favorisant un bon climat de travail.

Outre les points cités et sans être exhaustif, nous poursuivons dans la lutte contre la corruption tout en veillant sur les principes de l'intégrité, de l'éthique et déontologie des affaires.

De ce fait, nous utilisons des canaux de communication privilégiés pour communiquer les informations concernant ces principes à nos équipes et aussi à nos partenaires.

A travers, ce rapport annuel de communication sur le progrès de notre participation comme membre, nous réaffirmons notre engagement à respecter, à améliorer et à mettre en pratique les principes qui régissent le Global Compact et qui cadrent avec la politique de notre entreprise.



# CHALLENGES ACTUELS

Obtenir des données fiables et récentes nécessaires aux grandes orientations manageriales est souvent complexe.

Les informations sur certains marchés africains ne sont pas toujours disponibles et/ou actualisés.

Le manque d'insights pertinents dans un environnement multiculturel est un biais pour les choix stratégiques gagnants.



# A PROPOS DE TARGET

**Target** a été créée en 2011 et nous sommes spécialisés dans les études de marché.

Nous fournissons des insights pertinents visant l'accroissement des activités de nos clients directs et indirects. Entre autres

- Collecte de données
- Rédaction et présentation des rapports
- Consultance marketing (stratégique et opérationnelle)

Nous couvrons toutes les **26 régions de la RD Congo** mais, sommes également présents dans d'autres pays africains (République du Congo, Cameroun, Burundi, Gabon, Rwanda, Sierra Leone, Cote d'Ivoire, Ouganda...)



# POURQUOI TARGET?

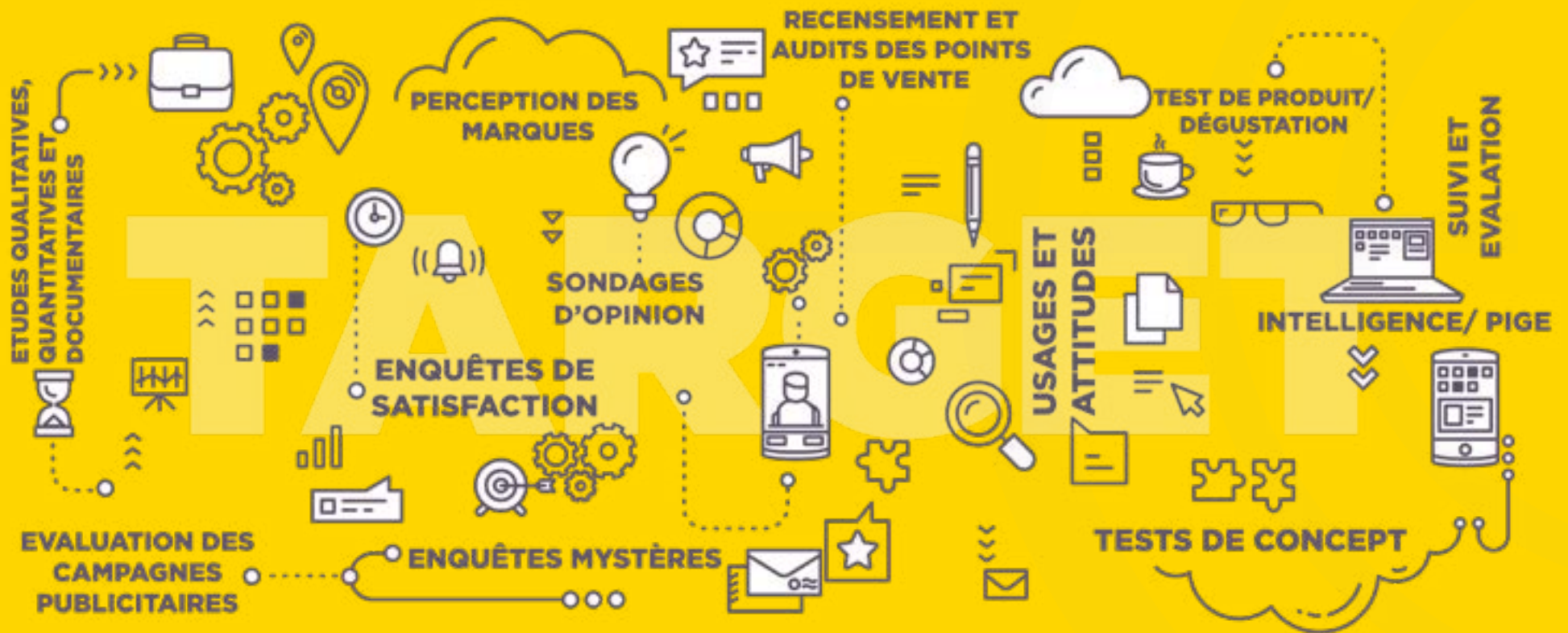
Nous avons une bonne maîtrise dans la collecte des données aux standards d'Esomar dont nous sommes membres.

Nous avons une bonne connaissance et compréhension du contexte comportemental africain.

Nous fournissons des données fiables et des insights pertinents pouvant garantir la croissance chez nos clients.



# NOTRE MÉTIER





# NOS MÉTHODOLOGIES QUALITATIVES



Groupes de discussion



Entretiens  
individuels



Dyades et triades



Immersion



Ethnographie



# NOS MÉTHODOLOGIES DE COLLECTE QUANTITATIVES



65%

de nos études  
CAPI

23%

de nos études  
CATI

10%

de nos études  
CAMI

2%

de nos études  
PAPI



# LES SECTEURS D'ACTIVITÉ QUE NOUS TOUCHONS



La téléphonie mobile (plusieurs études réalisées liés aux services appels, sms, internet et des services financiers mobiles)



Social: suivi et évaluation des projets (santé, éducation, genre, enfants, agriculture, réfugiés, etc).



L'internet fixe



Les boissons (bières, boissons gazeuses, whiskies et spiritueux)



La télévision payante



Le secteur bancaire et financier



Les médias (études sur l'audience)



Sondages d'opinion  
(Environnement, politique, personnalités et autres)

# TARGET EST ENGAGÉ AUX PRINCIPES DE GLOBAL COMPACT DES NATIONS UNIES, SUIVANTS :



Les Normes  
internationales du travail



Les Droits de l'homme



La Protection de  
l'environnement



La Lutte contre la  
corruption



## RESPECT DES NORMES DE TRAVAIL :

Se rapportant à l'objectif du développement durable prônant l'égalité des sexes et l'autonomisation des femmes, il sied de noter que la participation féminine ne cesse de prendre de l'ampleur à Target. Ainsi, on note l'arrivée de 3 femmes de plus au département Projet (spécialiste clients, qualitative analystes), d'une dans le département informatique et de 2 à l'Administration. En outre, nous signalons la création au sein du département Projet d'un poste occupé par une femme (Field Assistant). De ce fait, l'égalité entre l'homme et la femme est de mise au sein de Target et les ramène tous deux à être au même niveau intellectuel, social et professionnel. Cet équilibre est visible dans chaque département.

En conformité avec le principe lié à l'élimination de toutes formes de travail forcé et obligatoire, Target procède toujours par l'obtention au préalable de l'accord et la disponibilité de la part de ses collaborateurs avant tout engagement pour une mission donnée. Les conditions de travail mises à la disposition de chaque collaborateur sont lues et signées par ces derniers d'un commun accord avant exécution d'un travail précis.

De même en harmonie avec le principe 6, relatif à l'élimination de toute discrimination en matière d'emploi et de profession, Target ne possède pas une fonction exclusive pour homme ou pour femme. C'est ainsi qu'elle a employé au courant cette année autant des femmes que des hommes pour réaliser différentes études. Notamment des femmes au poste de Field Manager, aux postes des superviseurs ainsi que des contrôleurs qualité comme pour les hommes, celles qui font des enquêtes téléphoniques, des analyses quantitatives et qualitatives sans oublier celles qui interprètent des données statistiques après traitement des données.

## MESURES DES ACTIONS MENEES

- L'ajout des collaboratrices dans les différents départements a fait que le nombre des collaborateurs permanents d'une manière générale soit passé de 6/12 à 11/20 de 2019 à 2020 soit de 50% à 55% de participation féminine. Une hausse de l'effectif de 5% entre 2019 et 2020.
- L'élargissement des départements a fait que plusieurs stagiaires de sexe féminin ont achevé avec succès leur stage au sein de Target cela tant académiques que professionnel. Nous comptons au total 22 stagiaires formés contre 10 en 2018.
- La mise en disponibilité des documents attestant l'accord auprès des collaborateurs pour un engagement de travail a fait qu'il y ait zéro scandale, absences de plaintes et conflits durant toute la période sous évaluation.
- Le nombre des études est passé de 12 à 20 de 2019 à 2020 avec un total de collaborateurs utilisés de 670 contre 500 en 2019 soit une augmentation suite aux bonnes conditions de travail.



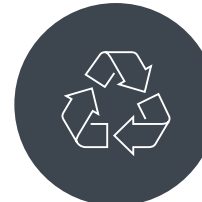


## SANTÉ

En ce qui concerne la santé, TARGET a depuis le début de la pandémie publié une série d'études et des recommandations en rapport avec la COVID-19 ; publications qu'elle a par la suite fait suivre à tous les partenaires en vue de lutter contre la propagation de la maladie.

### MESURES DES ACTIONS MENEES

- Target a publié plus de six études en rapport avec la COVID contre une seule étude sur le cancer en 2019.

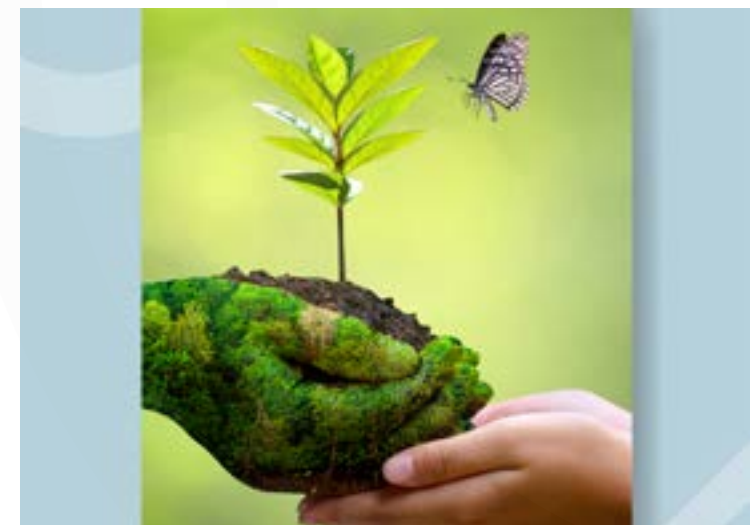


## PROTECTION DE L'ENVIRONNEMENT

Dans le cadre de la protection de l'environnement, Target poursuit avec l'utilisation des emails et messages électroniques pour les rendus quotidiens et réduit la papperasse au sein du cadre du travail, ainsi l'usage des scripts dans les smart phones en lieu et place des questionnaires en papier.

### MESURES DES ACTIONS

- Le fait de réduire au maximum l'utilisation des papiers au profit de la numérisation a rendu plus rapide l'exécution des tâches tout en favorisant le travail en équipe via les réseaux électroniques, la rapidité dans l'envoi des données suivants les liens électroniques. Soit un gain de temps ;
- Le passage des études PAPI aux CATI est la conséquence directe de la réduction de la papperasse, le questionnaire en papier donne place au script installé dans les smartphones.
- L'encombrement dans les bureaux a donné lieu au cadre sain, aéré pour le travail.





## DROIT DU TRAVAIL

Selon le principe en rapport avec le partenariat entre les entreprises, Target a recouru au service de l'entreprise CSB, spécialisée dans le coaching en management, pour un renforcement des capacités de ses collaborateurs. Une série des formations sur le management a été organisée à l'intention de l'ensemble des managers. Dans le souci d'améliorer les connaissances de l'anglais, un club d'anglais a vu le jour au sein de Target.

D'autres actions ont été menées notamment :

- La formation de plusieurs stagiaires venant de différentes disciplines.
- L' introduction des nouveaux outils de travail au département informatique comme le fichier fichier de traitement automatique des données qui favorise le traitement complet des données et qui nous a permis de suivre de près depuis Avril 2020 l'évolution de la pandémie coronavirus en publiant six vagues d'études.
- L'instauration du service minimum pendant le confinement en respectant les mesures et les gestes barrières (port de masques, la distanciation entre collègues et gel désinfectant à portée des mains), en privilégiant le télétravail.
- Présentation en Webinaire à la place d'une soirée de gala de l'une des grandes études annuelles.
- L'acquisition d'un nouveau cadre, sain, spacieux favorisant ainsi un bon climat de travail.

## MESURES DES ACTIONS MENEES

- Grâce au renforcement des capacités 6 collaborateurs ont accédé aux postes de commandement.
- Le télétravail a maintenu le rythme de travail de certains collaborateurs qui n'étaient pas alignés au service minimum suite à la pandémie de coronavirus, et ce durant 5 mois.
- La confirmation pour un contrat CDD pour les stagiaires qui ont excellé durant leur passage à Target. Soit au total 8 confirmés en raison de 5 femmes et 3 hommes; ce qui ramène l'effectif à la hausse soit 20 permanents en 2020 contre 12 en 2018.





## LA LUTTE CONTRE LA CORRUPTION

En tant que partenaire de GLOBAL COMPACT, Target participe également à la lutte contre la corruption sous toutes ses formes en refusant les pots de vin, la falsification des résultats obtenus après traitement des données. Elle prône le travail bien fait et publie les résultats tels qu'obtenus après interprétation. Toujours dans cette option, elle a distribué à travers son réseau les quelques centaines de flyers reçus de GLOBAL COMPACT RDC dénonçant la corruption. Ainsi, Target sur base des évaluations régulières et objectives de ses collaborateurs, a récompensé les meilleurs de l'année 2020.

### MESURES DES ACTIONS MENEES

Dans cette lutte, quelques cas de tricherie ont été dénoncés. Sur base du règlement d'ordre intérieur 5 enquêteurs ont été sanctionnés.

Aucun scandale par rapport aux résultats publiés.

### DROITS DE L'HOMME

Target a marqué sa contribution en menant une enquête auprès de la population sur les droits de l'homme. Elle a ensuite publié et mis à la disposition de ses partenaires les résultats obtenus.



# NOS PUBLICATIONS RÉCENTES



# NOS CLIENTS

## Annonceurs



## Agences de communication marketing et Médias





# Merci!



Adresse : 8ème niveau Immeuble Vulambo (ex Shell)  
commune de la Gombe-Kinshasa/RDC

Tél : +243 820 001 403 / +243 970 134 454

E-mail : [info@target-sarl.cd](mailto:info@target-sarl.cd) / site internet : [www.target-sarl.cd](http://www.target-sarl.cd)  
/Facebook : [www.facebook.com/target-sarl.cd](http://www.facebook.com/target-sarl.cd)